

Itt látható a beépített, 6 állású kapcsoló. (1. kép)

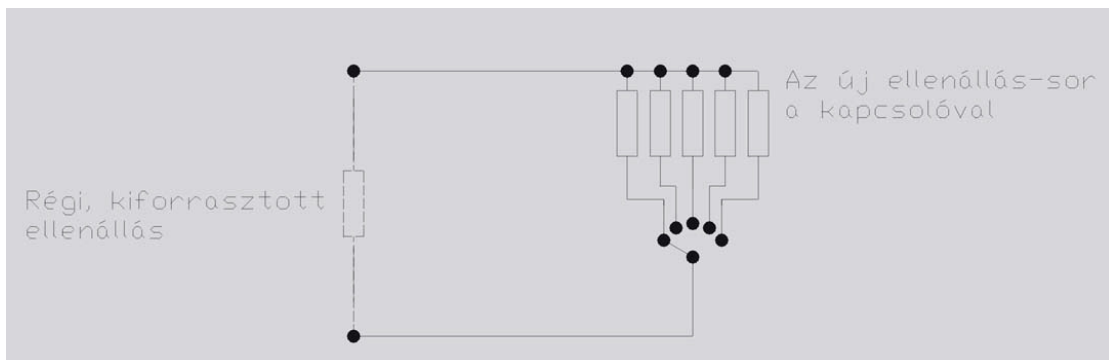
Így néz ki a relé, ahogy kilóg belőle a tyúkbél és elhalad a fentebb említett 6 állású kapcsolóhoz. (2. kép)

A szép piros körrel (3, 4. kép) jelzett helyen eredetileg egy 152kOhm-os ellenállás van, ez 7 mp-es késleltetést jelentett. Ezt cseréltem ki egy ellenállás-dekáddal. Tapasztalatom szerint a következő ellenállás-értékekkel az alábbi késleltetések valósíthatók meg:

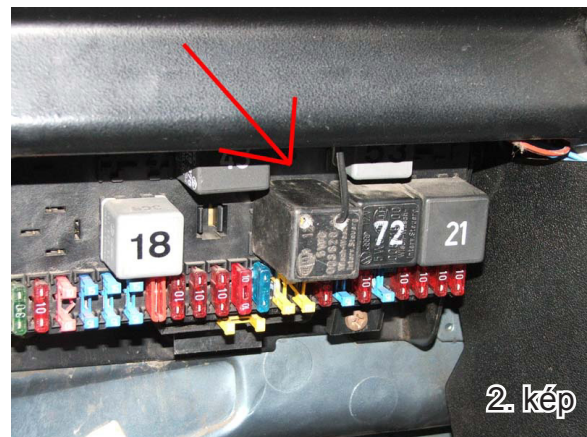
34 kOhm-2 mp	110 kOhm-5 mp	152 kOhm-7 mp	220 kOhm-10 mp
68 kOhm-4 mp	130 kOhm-6 mp	180 kOhm-8 mp	260 kOhm-12 mp

Mint látható, az értékek nagyjából lineárisak; hogy mégsem teljesen tökéletesen, annak valószínűleg mérési pontatlanság az oka.

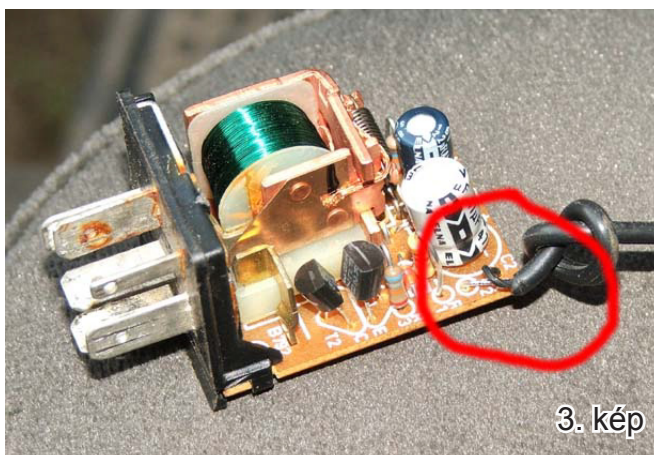
Az elvi kapcsolás. A kapcsoló és az ellenállások helyére nyilván megfelelő értékű potméter is beszerelhető.



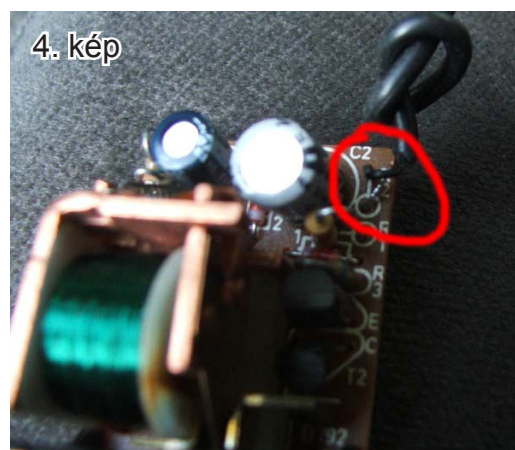
1. kép



2. kép



3. kép



4. kép