

...most akkor mikor készült az autóm?

A typ 2 T3 tipustörténete  
1979-1993-ig

Mint tudjuk, a magyar forgalmi engedélybe nem mindig a helyes adatok kerültek bejegyzésre, így az nem feltétlenül mutatja az autó igazi paramétereit. Biztosabb támpont az alvázszám – lásd: Mit rejt az alvázszám? című anyag – de ahhoz meg az autó alá kell mászni. Ráadásul az első vizitalkalmával, vagy egy hirdetésben ezeket nem is tudjuk megnézni.

## Most akkor mikor készült az autóm???

Akad azonban néhány ismertetőjel, ami alapján ránézésre meg lehet állapítani egy T3 körülbelüli gyártási időpontját. Ezeket próbáltam összeszedni az alábbi táblázatban. (Az információk tájékoztató jellegűek, esetenként lehetnek eltérések, mivel különböző piacokra ezektől eltérő kialakítású, felszereltségű autókat készítettek.)

### 1979

Megjelenik a Typ2 T3 széria:

**1,6 l levegőhűtéses, 4 hengeres boxermotor,**  
1584 cm<sup>3</sup> 50 Le (37 KW), 104 Nm (motorkód CT)  
**2,0 l levegőhűtéses, 4 hengeres boxermotor,**  
1970 cm<sup>3</sup> 70 Le (51 KW), 140 Nm (motorkód: CU)



### 1980

február

- Az 1600 cm<sup>3</sup> motoros (motorkód CT) verzió gumipogácsát és módosított kuplungbovden-vezetőt kap

május

- 1600 cm<sup>3</sup> motoros (motorkód CT) verziónál módosított kipufogó-felfogatás és módosított hengerfej (hosszúmenetes gyertyához)

augusztus

- 17 jegyű alvázszám bevezetése,  
- Javított feszültségszabályozó kisebb házzal

# 1981

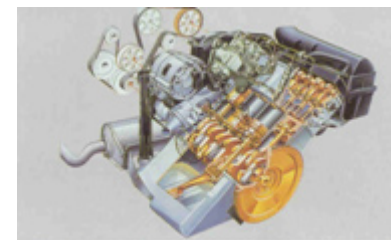
január

- Műanyag levegőrács a „D” oszlopon



február

- Új 1,6 soros 4 hengeres víz-hűtéses diesel-motor, 1588 cm<sup>3</sup>, 50 LE (37 KW) 103 Nm (motorkód: CS), - Megjelenik az alsó hűtőrács



április

- Kézfékkar áttételezése meg-változtatva- 1600 cm<sup>3</sup> benzinmotor (motorkód: CT) változtatott vezérléssel (vezérműtengely változtatva)

szeptember

- Az IAA-n (Frankfurti autószaalon) bemutatják a CARAVELLE-t

- Az utánfutó vontathatóság növelve a 2,0 l, 70 LE-s motor (motorkód CU) esetében 1400 kg-ról 1800 kg-ra, automata váltó esetén 800 kg-ról 1000 kg-ra



# 1982

október

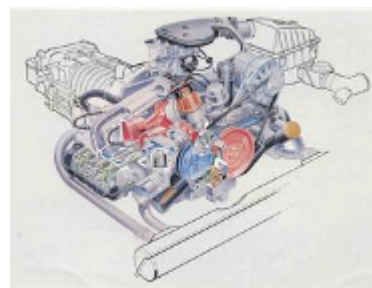
- Új 1,9 l vízhűtéses boxermotor, 1913 cm<sup>3</sup>, 60 LE (44 KW), 140 Nm, (motorkód DF)
- Új 1,9 l vízhűtéses boxermotor, 1913 cm<sup>3</sup>, 78 LE (57 KW), 153 Nm, (motorkód DG)
- Minden karosszériában a motor 30 mm-l hátrább kerül, ezért módosított váltó és váltórudazat- hidraulikus kuplung minden modellben,
- **Minden változaton megjelenik az alsó hűtőrács**
- Háromfokozatú szellőzőventillátor
- Felárért 5 fokozatú váltó rendelhető
- Fék vákuumrásegítőt kap
- Automata első biztonsági övek szériaként,
- **Automataváltós változatoknál széria a hátsó (3. sor ülés alatti) fűtés**
- Megszűnik a levegőhűtéses változatok gyártása (Braziliában, Mexikóban, Argentínában és Dél-Afrikában tovább gyártják)



Léghűtéses front (Joker)



Vízűtéses front alsó hűtőrácossal



1,9 l vízhűtéses boxermotor



Hátsó radiátor a 3. ülésor alatt (a képen Multivan-ban)

# 1983

augusztus

- Új megnevezések bevezetése: minden személyszállító változat: Caravelle (C, CL, GL), minden teherszállító Transporter, a camping változat Camping helyett Joker megnevezést kap



Magastetős Joker metszete

# 1983

szeptember

- Az IAA-n bemutatják a Caravelle Carat-ot
- Csak a Carat-ban megjelenik az új biztosítéktábla
- **Új csomagtérajtózárra a zárt felépítményes modelleken**
- Az esőcsatorna műanyag védőélt kap
- Extraként megjelenik a 6J-14 könnyűfém felni
- Új 1,9 l befecskendezéses 4 hengeres vízhűtéses boxer-motor 1913 cm<sup>3</sup>, 90 LE (66 KW), 147 Nm, (motorkód GW).



Régi típusú csomagtérajtó zár



Új típusú csomagtér-ajtó zár

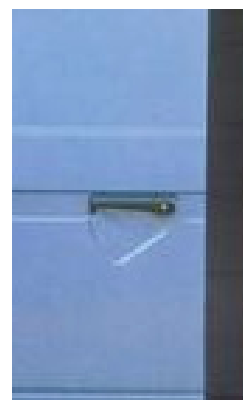


Műanyag éllel ellátott esőcsatorna

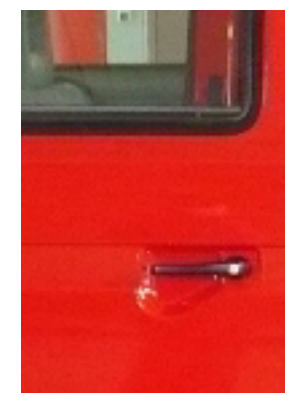
# 1984

augusztus

- 1,9 l 4 hengeres boxermotor katalizátorral, 1913 cm<sup>3</sup>, 83 Le (61 KW), 143 Nm, (motorkód DH)
- Zinkbevonatú karosszéria, alváz és üregvédelem
- Új tolóajtó, új zármechanizmussal (rövid kilincs)
- Új hátsó lengőkar, így hasznos terhelhetőség 1200 kg,- 90 LE-s vízhűtéses boxer-motorhoz (motorkód GW) min-den modellben rendelhető a szer-vokormányú és a fordulatszámmérő
- Minden modell: FejtámlákkalTolatólámpávalZárható tank-sapka- Új extrák: Fűthető vezetőülés, szervorásegítéses kormány, lehajtható hátsó (3. sor) üléstámla + szivacsma-trac a csomagtérben, fordulatszámmérő, digitális óra, megvilágított make-up tükör a jobb napellenzőben, napfénytető, elektromos tükrök
- Megjelenik a hátsó ablaktörlő
- Dieselmotorhoz (motorkód CS): dinamikus olajkontroll fény és hangjelzéssel



Régi „nagy” kilincs



Új „kicsi” kilincs

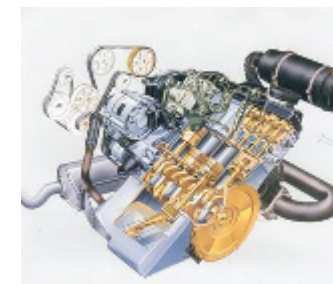
# 1985

február

- Új 1,6 l 4 hengeres soros víz-hűtéses **dieselmotor turbófeltöltővel**: 1588 cm<sup>3</sup>, 70 LE (51 KW), 138 Nm (motorkód JX)
- Új 2,1 l 4 hengeres vízű boxermotor, 2109 cm<sup>3</sup>, 112 LE (82 KW), 174 Nm, ( motorkód DJ) elektromos befecskendezés (leváltja a DG motort)
- **Megjelenik az öszkerékű változat SYNCRO néven** (4+G váltó, visco-kuplung, tengelytáv 2455 mm, szabadmagasság 265/235 mm, mászóképeség 240, lejtőfogás elől 240, hátul 220, extraként 16' felni, amivel széria a hátsó differenciálzár és az első sárhányó-íven műanyag szélesítés)



Syncro



1,6 literes turbo-diesel motor

augusztus

- Megnövelt szervizciklus (benzinmotoroknál)
- Új extra (kivéve platós és DOKA): központizár
- **Minden modellnél új biztosítéktábla**
- Oettinger változat: 6 hengeres vízű boxermotor, 3,2 l, 160 Le, 275 Nm, 16' felni 205 és 225/55WR16 gumikkal, futómű 30 mm-l lejjebb, 4 tárcsafék, elől belső hűtésű, 3 sebességű automata váltó
- Minden modell egy kulccsal
- Új extrák: elektromos ablakemelő, központizár, légkondicionáló berendezés



Régi biztosíték tábla



Új biztosíték tábla

# 1986

augusztus

- Halogénfényszóró széria minden modellnél
- Ragasztott biztonsági szélvédő széria minden modellnél
- Azbeszt-mentes fékbetétek és kuplungtárcsák minden modellnél
- Új extrák: Tempomat, ABS, hátsó napfénytető
- **MULTIVAN** szériagyártásba kerül
- **Magma**: doka tanulmányautó bemutatása



MAGMA



Multivan belső

# 1987

augusztus

- A személyszállító változa- toknál a hátsó ablak végében megjelenik a műanyag szellőző



szeptember

- Új 1,7 l 4 hengeres vízhűtéses dieselmotor, 1715 cm<sup>3</sup>, 57 LE (42 KW), 103 Nm, (motorkód KY)  
- Műszerfal szélső szellőzőkön meleg levegőt is fúj  
- Új extra: elektromos antenna a szélvédőben, Syncroban ABS, platós és doka esetében lépcső a hátfalon  
- Új különleges modellek: Caravelle, Coach, Multivan MagnumTristar (doka)

DOKA



# 1988

január

- K800 modell bevezetése (800 kg hasznos terhelhetőség 1000 kg helyett) kombi és dobozos változatban, fekete díztárcsákkal, dobozos-ban belső tükör és jobb oldali napellenző nélkül  
- Különleges modellek: Multivan Bluestar California (Joker egyszere-rűbb változata)



BLUSTAR



CALIFORNIA

# 1989

szeptember

- 2,1 l 4 hengeres vízhűtéses boxermotor, katalizátorral, 2109 cm<sup>3</sup>, 92 LE (68 KW), 154 Nm,(motorkód SS)
- Minden modellben széria: Napi kilométer-számláló, billenthető belső tükör, zárható kesztyűtartó, szivargyújtó, intervallumos ablaktörlő, bal ajtón térképzszeb
- Multivan és Caravelle modellekben széria : Fűthető hátsóablak, kockalámpa
- Caravelle CL: széria hátsó ablaktörlő
- Caravelle GL és Carat: széria színezett ablakok
- Minden Caravell porlasztós motorral: erősített generátor
- Különleges modellek: Atlantic camping-modell, Multivan Whitestar



ATLANTIC, magastetővel

# 1990

augusztus

- **Leáll a T3 sorozat európai gyártása.**- A Syncro modelleket 1992-ig tovább gyártják Grazban (a T4 syncro megjelenéséig)
- Megkezdődik a T4 sorozat gyártása

# 1992

- Kiadják a T3 széria utolsó európai 2500 darab autóját **Limited Last Edition (LLE)** névvel, számozottan, Multivan kialakítással, kék és piros színekben (Graz-ban készülnek, nem Syncro-k)



A 2500. LLE



Kék és piros LLE-k

# 1993

- A T3 utolsó 500 darabos tételét értékesítik a cég dolgozói részére, piros színben (egyesek szerint Redstar a neve, de ilyen névvel hivatalosan soha nem került ki T3)



“REDSTAR”